

SITUATION

Vous êtes élève dans un Lycée Professionnel préparant un C.A.P.

Vous devez effectuer, au cours de cette année scolaire, un stage en entreprise où il est obligatoire de porter un vêtement de travail.

Pendant votre stage vous tombez malade.

Votre responsable de stage vous envoie alors au Centre Hospitalier de votre ville.

- Lire les consignes et répondre aux emplacements prévus.

- Un point sera enlevé pour le non respect des consignes.

| | | |
|---------------------------------------|--|-------------------------------|
| Groupement inter académique II | Session | 2001 |
| Examen et spécialité : | VIE SOCIALE ET PROFESSIONNELLE | |
| Intitulé de l'épreuve : | C.A.P. SECTEUR A - 11 JUIN 2001 | |
| Durée : 1 Heure | Coefficient : 1 | N° de page/total : 1/5 |

1 - Vous préparez un C.A.P. en Lycée Professionnel. Vous rassemblez la documentation nécessaire pour votre stage en entreprise.

0,5 pt

1.1 Mettre une croix dans la bonne case du document que vous devez fournir.

- une convention de stage
- un contrat d'apprentissage

1.2 Indiquer les deux signataires de ce document ?

1 pt

*

*

1.3 Vous serez durant votre stage (mettre une croix dans la bonne case)

- sous statut scolaire
- sous statut salarié
- sous statut apprenti

0,5 pt

1.4 Vous préparez un C.A.P. Donner la définition de ce sigle

.....

1 pt

1.5 Après l'obtention de votre C.A.P. vous vous renseignerez pour trouver un emploi. Relier chaque structure à sa définition par une flèche.

1,5 pt

| Structure | Définition et rôle de la structure |
|---|---|
| Mission locale | Structure intermédiaire entre le jeune et les Organismes de formation |
| Permanence d'accueil d'Information et d'Orientation | Service public de placement sans l'autorité du Ministre de l'emploi |
| Agence Nationale pour l'Emploi | Accueille les jeunes sortis du système scolaire sans qualification et les aident à mettre en place un projet. |

2 Pour compléter votre dossier médical vous vous rendez au Centre Hospitalier de votre Ville. Cette affiche attire votre attention.

0,5 pt

2-1 Citer un micro-organisme (autre que celui indiqué sur l'affiche) responsable d'infection.



Prevenir le risque infectieux à l'hôpital, pour le patient et pour les personnels soignants. *Photo: L. Guerin*

SANTÉ

Chasse aux virus dans l'hôpital

Les infections contractées en milieu hospitalier régressent mais feraient encore 5 000 morts par an. Enquête dans les hôpitaux du Sud-Ouest

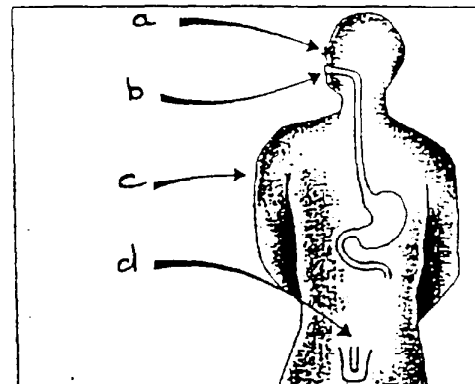
2-2 L'infection microbienne est : (entourer la réponse exacte)

- a) La pénétration et le développement de micro-organismes non pathogènes dans l'organisme.
- b) La pénétration et le développement de micro-organismes pathogènes dans l'organisme.
- c) Une réaction allergique à un agent extérieur.

1 pt

2-3 Indiquer les voies de pénétration des micro-organismes dans le corps humain en vous aidant du schéma.

- a) Voie.....
- b) Voie.....
- c) Voie.....
- d) Voie.....



2 pts

2 – 4 Lorsqu'une infection est installée on peut aider l'organisme à guérir en injectant un sérum.

Dans la liste suivante entourer les 4 caractéristiques du Sérum :

2 pts

Curatif – durable – passif – actif – immunité immédiate – passager
immunité lente – préventif.

3 L'air véhicule les micro-organismes mais d'autres éléments sont responsables de la pollution atmosphérique.

3-1 Citer 2 sources de pollution atmosphérique en zone urbaine.

1 pt

-

-

3-2 Parmi les gaz suivants, entourer les 2 gaz toxiques pour l'individu :

1 pt

O₂ (oxygène)

N (azote)

SO₂ (oxyde de soufre)

CO (monoxyde de carbone)

3-3 Proposer pour chaque niveau 2 solutions pour améliorer la qualité de l'air en zone urbaine

1 pt

- à votre niveau, dans la vie quotidienne :

-

-

- au niveau de la collectivité :

1 pt

-

-

